



Movilidad sostenible y colaborativa en València

Estudio sobre el uso del carril bici y del servicio de Valenbisi

CÀTEDRA D'ECONOMIA COL·LABORATIVA I
TRANSFORMACIÓ DIGITAL

UNIVERSITAT DE VALÈNCIA

Estudio de movilidad

Movilidad sostenible y colaborativa en València

Càtedra d'Economia Col·laborativa i Transformació Digital



Càtedra de Economia Col·laborativa



AJUNTAMENT
DE VALÈNCIA

LAS NAVES

2021

Elaboració: Itziar Riera

Disseny: Andrea Kruihof

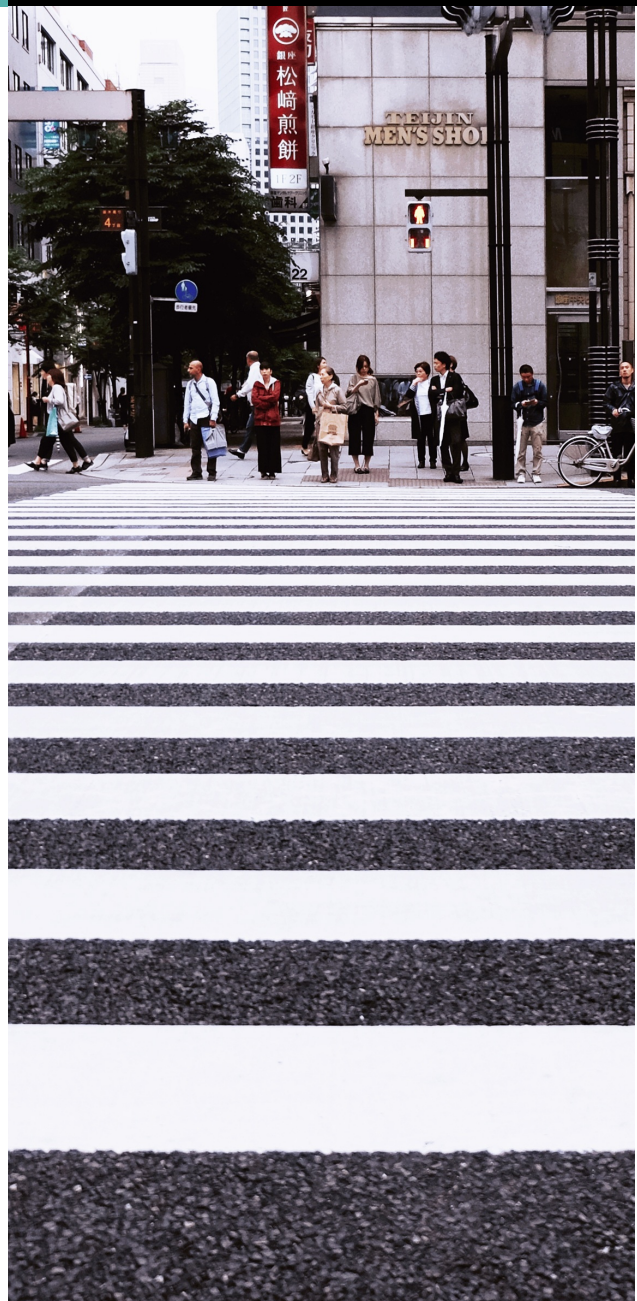
01 La Càtedra

02 Metodología

03 Tipología de
vehículos

04 Perfil de los
usuarios

08 Horarios



Càtedra d'Economia Col·laborativa i Transformació Digital

...

Sobre la Càtedra

La Càtedra d'Economia Col·laborativa i Transformació Digital és una càtedra institucional de la Universitat de València finançada per Las Naves - Centre d'innovació de l'Ajuntament de València. Naix amb el propòsit **d'estudiar el fenomen de l'economia col·laborativa i de les plataformes digitals des d'una perspectiva multidisciplinària**, que uneix anàlisi econòmica, sociològica i jurídica.

El nostre treball se centra en l'estudi d'actors, institucions i pràctiques econòmiques i socials que formen part de i interactuen amb dit fenomen, principalment en els següents sectors:

Mobilitat



Habitatge



Treball



Metodología

10 puntos clave de observación en la red ciclista

- Anillo ciclista: punto de mayor concentración de tráfico
- Zonas universitarias (Blasco Ibáñez y Tarongers)
- Av. del Port: presencia turística
- Pont d'Aragó y Pont de Fusta
- Entradas de la ciudad (Norte, Sur y Oeste)

Objetivo

Conocer los patrones de desplazamiento de los diferentes perfiles de personas en el carril bici de la ciudad de València y ver su evolución entre los años 2020 y 2021

Recogida de datos

En dos olas:

- Noviembre 2020
- Septiembre 2021.

Contabilización de las personas que pasan por el carril bici en cuatro franjas horarias, de lunes a jueves.

Muestra

En la primera ola del estudio:

28591

observaciones.

En la segunda ola:

35.702

observaciones.

El uso del carril bici

Ha crecido el número de personas observadas en el carril bici respecto a 2020

+7.111

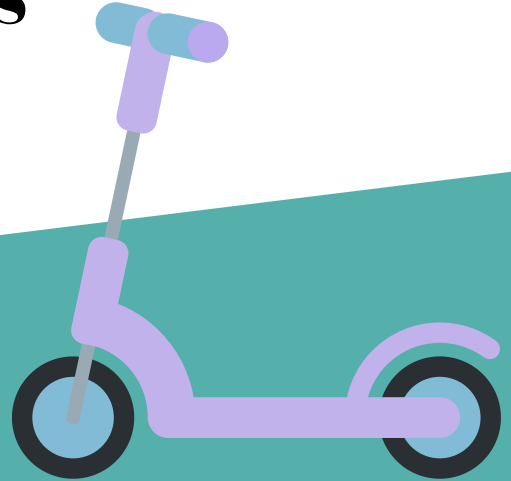
En las zonas con una red ciclista menos densa hay menos usuarios/as

- 1 Benicalap-Nou Mestalla
- 2 Ronda Nord
- 6 Pérez-Galdós
- 9 Av. del Port
- 10 Ronda Sud



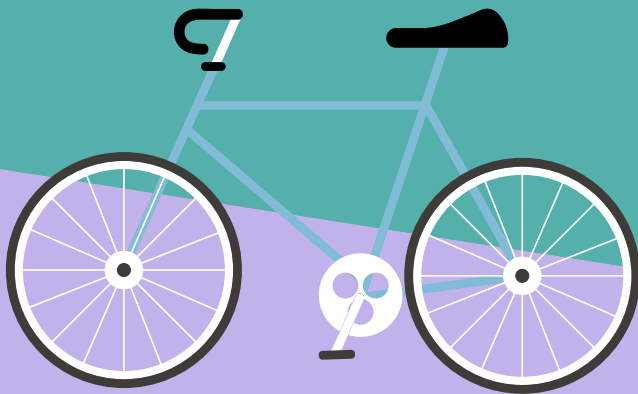
Mapa de Intensidades del carril bici en días laborales del Ajuntament de València

Tipología de vehículos



Casi un tercio de los desplazamientos son en patinete eléctrico

Su uso varía entre el 22 y el 40% según las zonas



Bicicleta: el vehículo preferido

El 57 % de los desplazamientos en toda la red se hacen en bicicleta privada.

Un 12% de las personas del carril bici usan Valenbisi

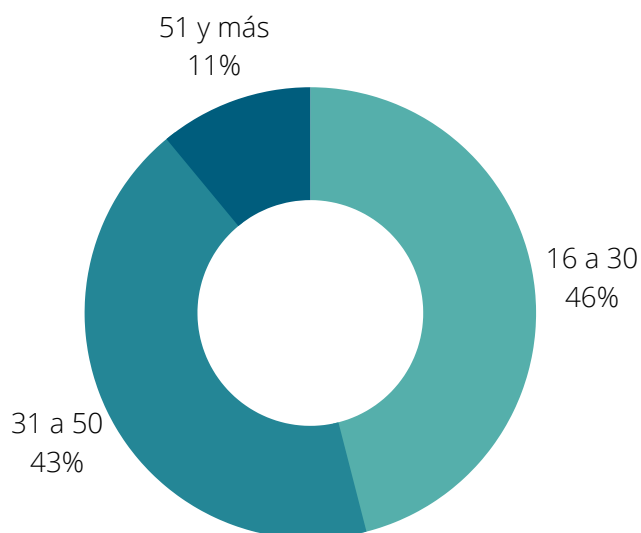


Las bicis de alquiler público son el medio de transporte menos usado a nivel global. Sin embargo, su uso se incrementa en las zonas universitarias.

Perfil de las personas usuarias: edad

4

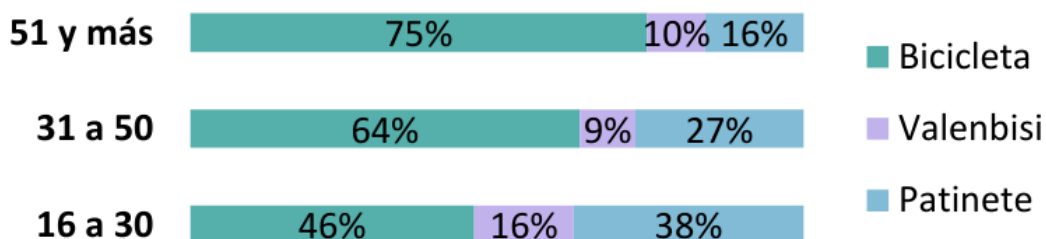
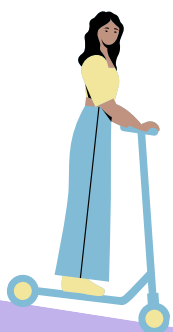
USO DE LA RED POR EDAD



La red ciclista de la ciudad es mayoritariamente joven: casi el 50% son menores de 30 años.

Los mayores de 51 años están infrarrepresentados: suponen solo un 11% de las personas usuarias del carril.

DIFERENCIAS EN LOS TRANSPORTES UTILIZADOS



Los jóvenes utilizan más las nuevas opciones de movilidad: casi un 40% va en patinete y un 15% Valenbisi.

Los mayores de 51 son fieles a la bicicleta propia: tan solo un 26% elige las otras opciones.

Perfil de las personas usuarias: género

+60%

son hombres



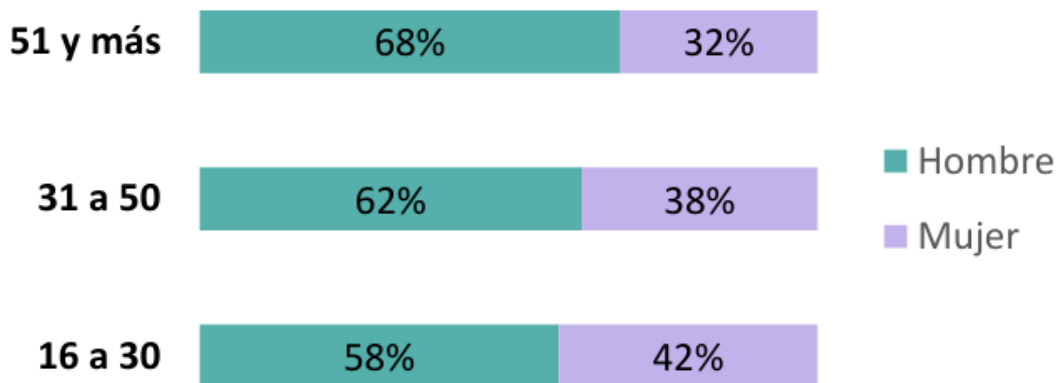
PORCENTAJE DE MUJERES POR ZONA



El sesgo de género se acentúa en las zonas con una red de carril bici peor:

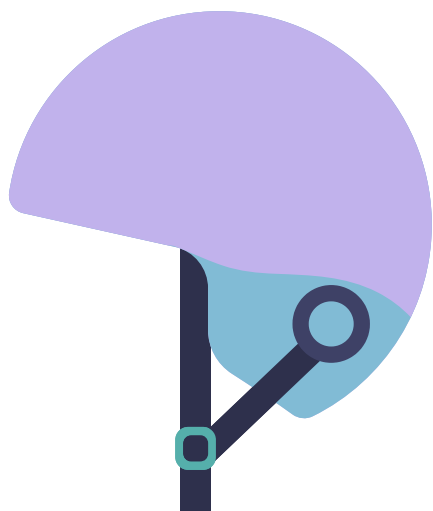
Ronda Sud, Ronda Nord, Pérez-Galdós y Benicalap-Nou Mestalla.

EL SESGO DE GÉNERO SEGÚN LA EDAD



Entre las personas más jóvenes el sesgo de género es menor que entre las de mayor edad:

En los menores de 30, más del 40% son mujeres.
En los mayores de 51, tan solo un 32% son mujeres.



Un 41% de gente lleva casco

**El casco es obligatorio para los patinetes*

USO DEL CASCO POR VEHÍCULO



23 %



4 %



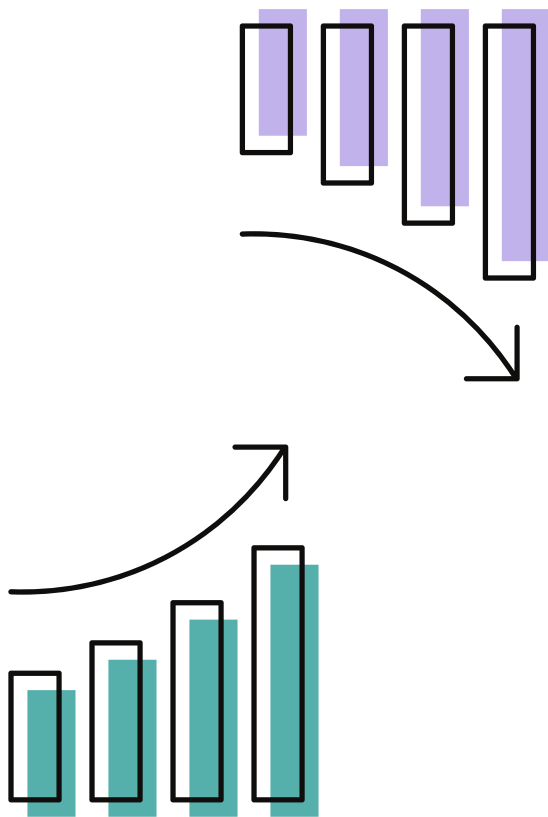
90 %

El uso del casco en las personas que usan Valenbisi es casi nulo

El uso del casco es mayor en las zonas periféricas, incluso en los vehículos donde apenas se usa (bicicleta y Valenbisi).

Por ejemplo, un 46% de las personas que van en bicicleta en la Ronda Sud llevan casco.

Uso de Valenbisi

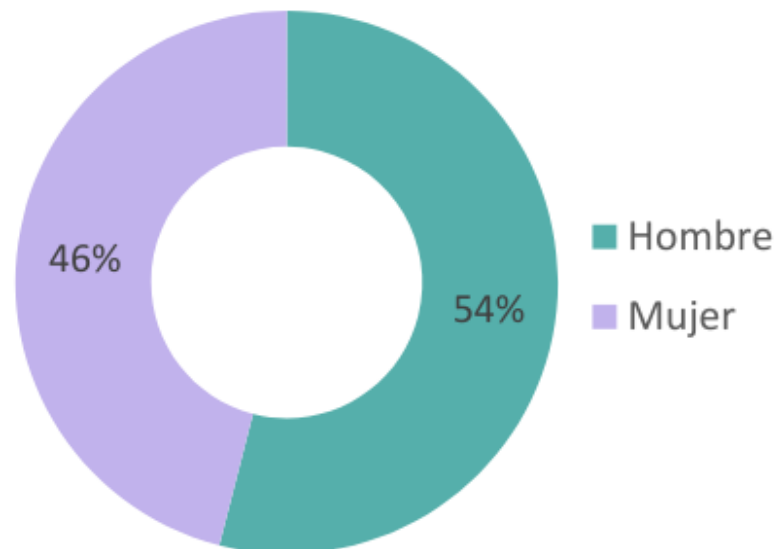


**EL USO DE LOS
ABONOS DE
LARGA DURACIÓN
SIGUE CAYENDO**

**EL USO DE LOS
ABONOS DE
CORTA DURACIÓN
PARECE
RECUPERARSE**

El sesgo de género en Valenbisi es casi nulo:

Un 46% de las personas que lo usan son mujeres.



**La mayoría de las
personas que utilizan
Valenbisi son jóvenes**



Los *riders*

3%

de los desplazamientos
son de *riders*

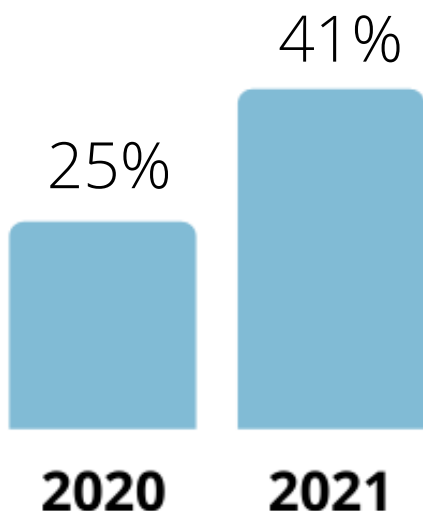


+90%

de los *riders* son hombres

Y la mayoría son jóvenes

USO DEL CASCO EN LOS RIDERS



La laboralización
de los *riders* ha
incrementado el
uso de elementos
de protección